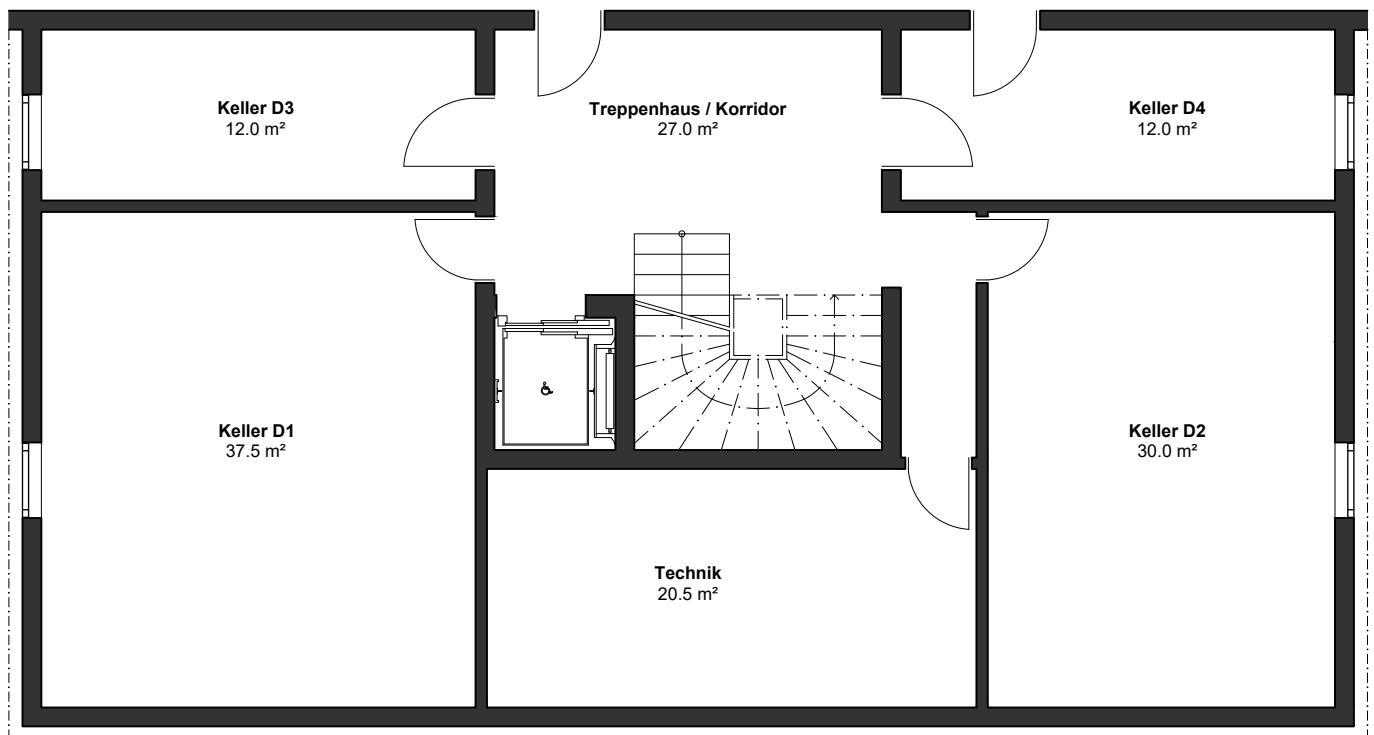


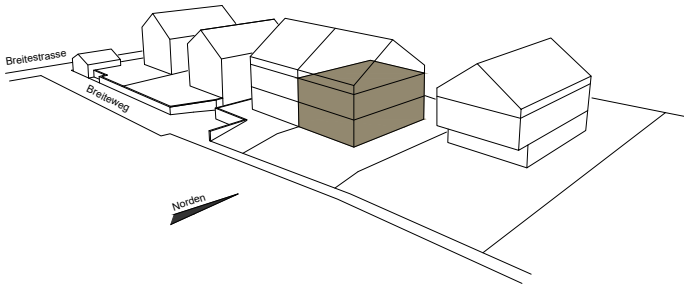
Keller

Stockwerk	Untergeschoss
Raumhöhe	3.12 m

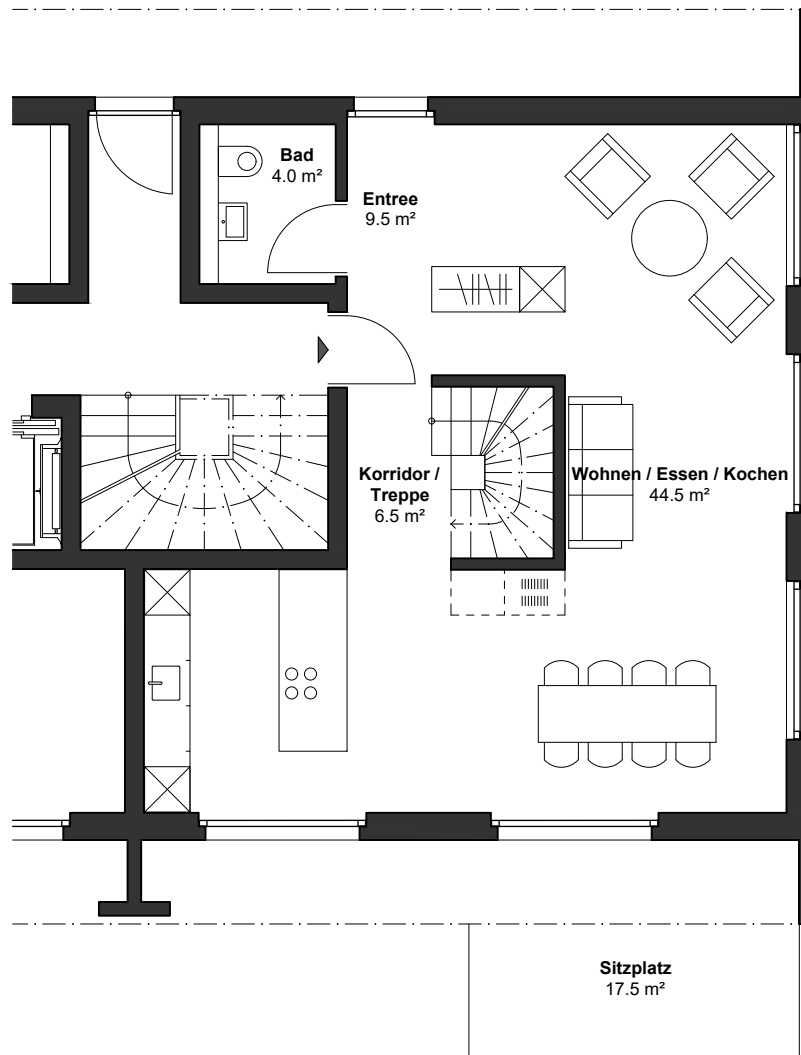


Masstab 1:100 0| 1| 2| 3| 4| 5m| N

GRUNDRISS

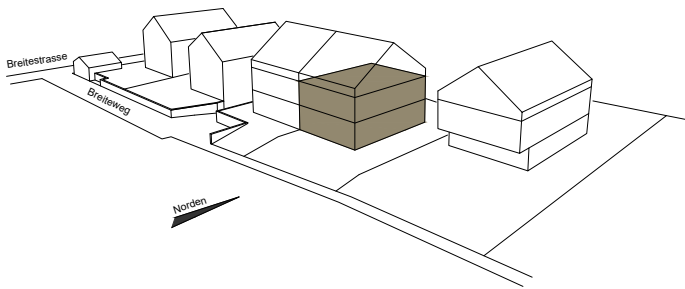
**WOHNUNG D2 4.5 ZIMMER**

Maisonettewohnung

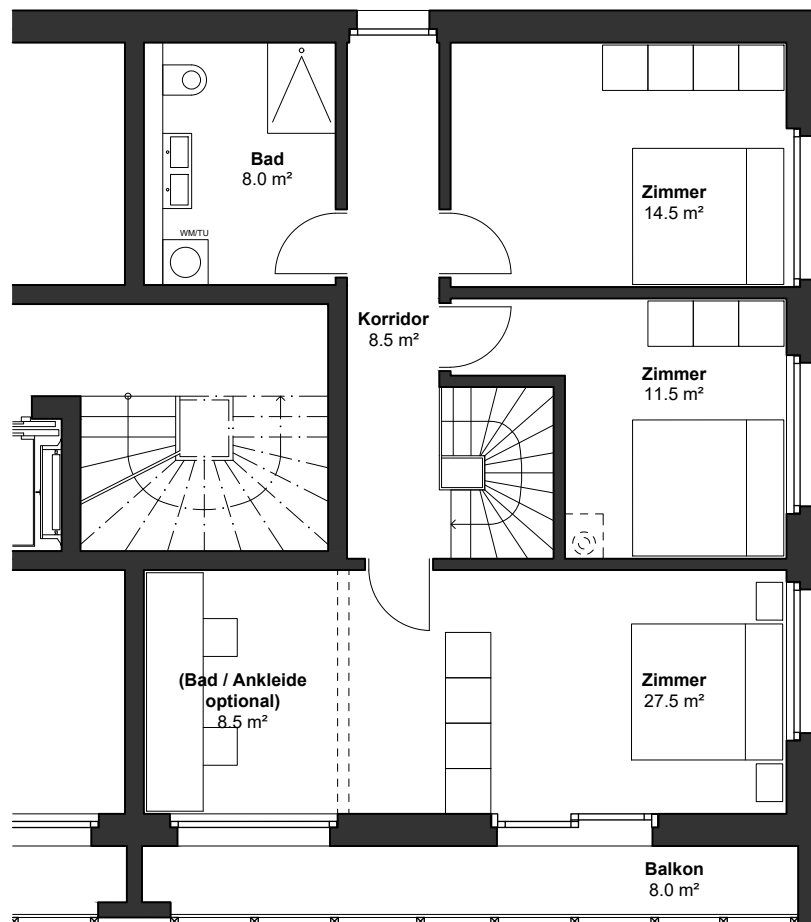
Stockwerk Erdgeschoss**Wohnfläche** 135 m²**Gartenfläche** 230 m²**Raumhöhe** 2.50 m**Kellerfläche** 30 m²**Tiefgaragenplätze** 1**Wertquote** 348 / 1000**Verkaufspreis** 995'000 Fr.

Masstab 1:100 0 | 1 | 2 | 3 | 4 | 5m | N

GRUNDRISS

**WOHNUNG D2** 4.5 ZIMMER

Maisonettewohnung

Stockwerk Obergeschoss**Wohnfläche** 135 m²**Gartenfläche** 230 m²**Raumhöhe** 2.50 m**Kellerfläche** 30 m²**Tiefgaragenplätze** 1**Wertquote** 348 / 1000**Verkaufspreis** 995'000 Fr.

Masstab 1:100 0| 1| 2| 3| 4| 5m| N

GRUNDRISS