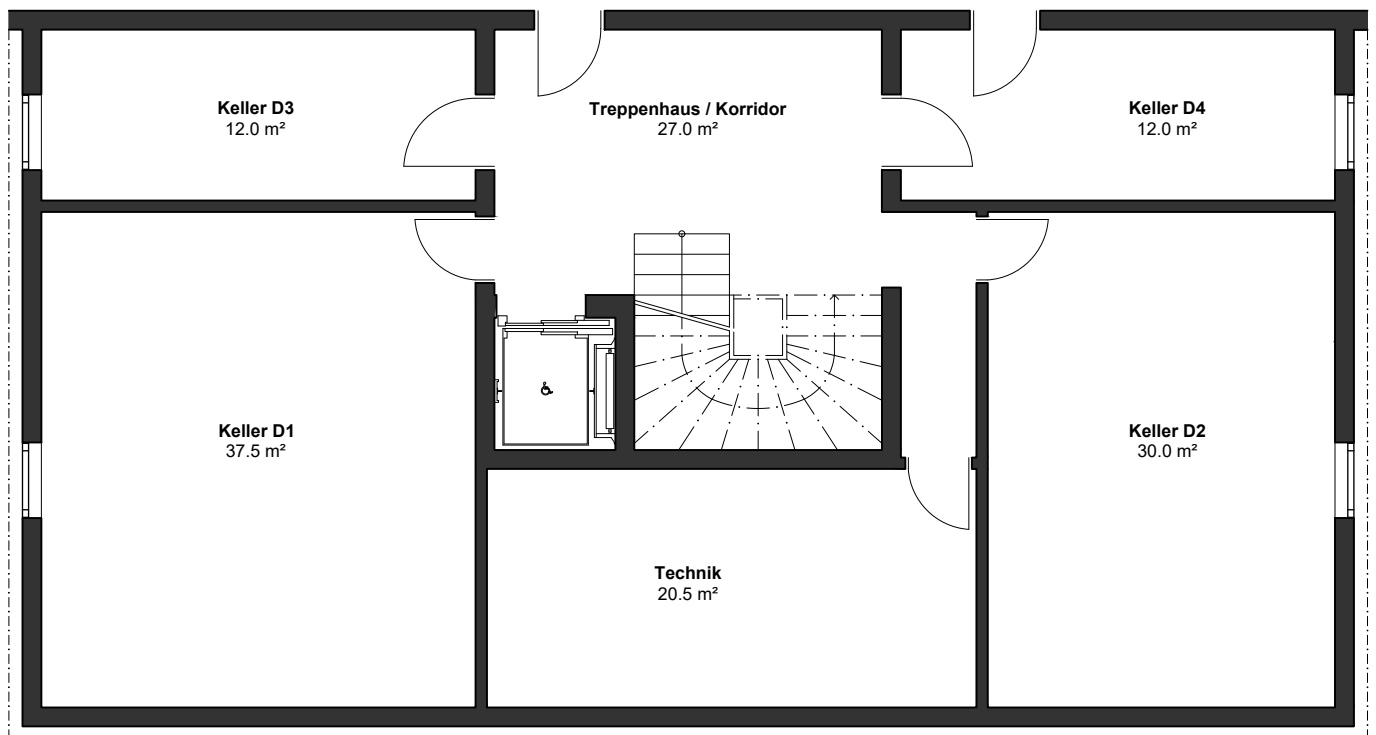


## Keller

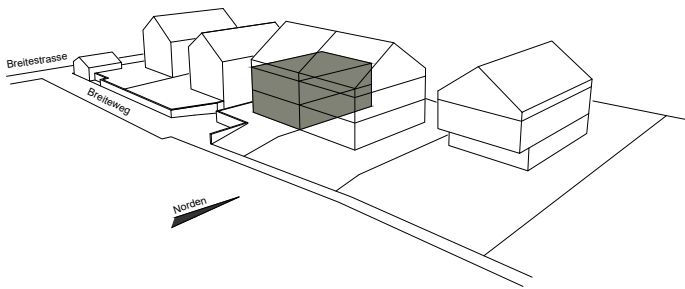
Stockwerk	Untergeschoss
Raumhöhe	3.12 m



Masstab 1:100 0| 1| 2| 3| 4| 5m| N

GRUNDRISS





## WOHNUNG D1 4.5 ZIMMER

Maisonettewohnung

**Stockwerk** Erdgeschoss

**Wohnfläche** 135 m<sup>2</sup>

**Gartenfläche** 110 m<sup>2</sup>

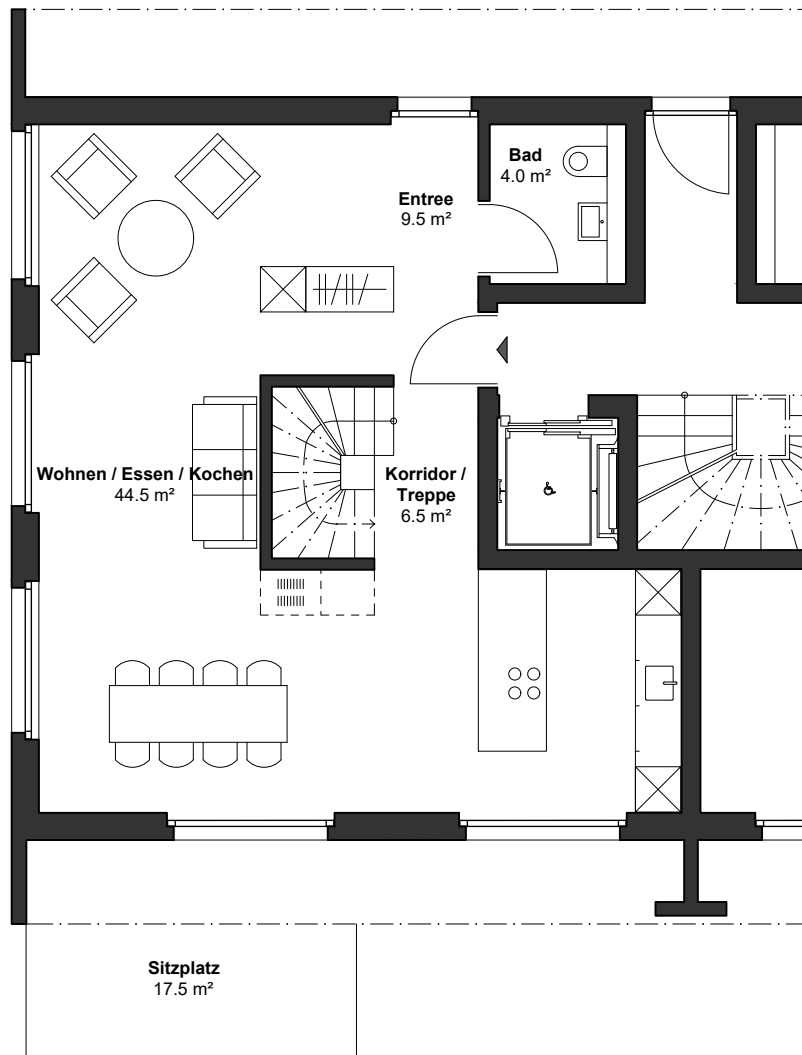
**Raumhöhe** 2.50 m

**Kellerfläche** 37.5 m<sup>2</sup>

**Tiefgaragenplätze** 1

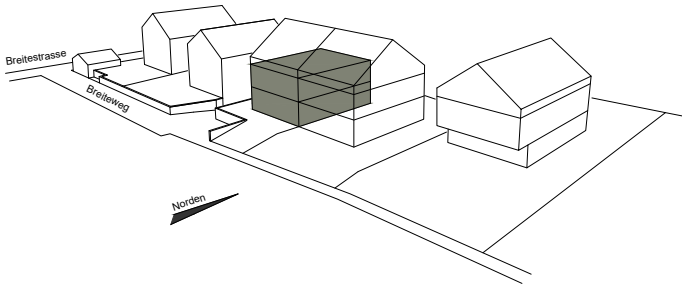
**Wertquote** 348 / 1000

**Verkaufspreis** 995'000 Fr.



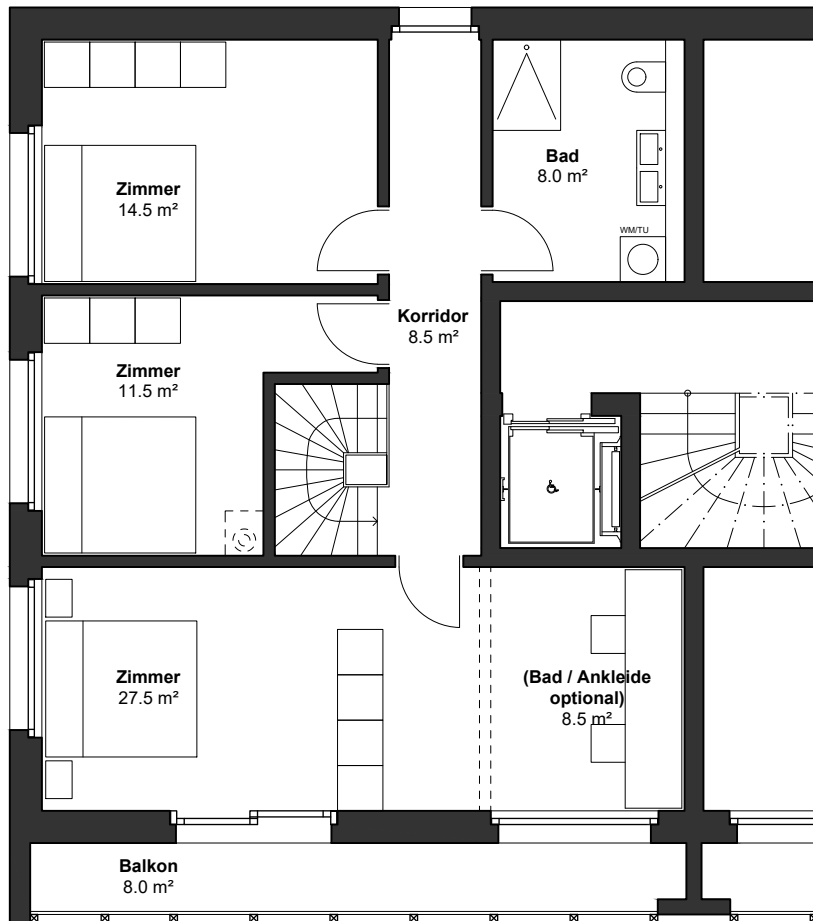
Massstab 1:100 0| 1| 2| 3| 4| 5m| N

GRUNDRISS



**WOHNUNG D1** 4.5 ZIMMER  
Maisonettewohnung

<b>Stockwerk</b>	Obergeschoss
<b>Wohnfläche</b>	135 m <sup>2</sup>
<b>Gartenfläche</b>	110 m <sup>2</sup>
<b>Raumhöhe</b>	2.50 m
<b>Kellerfläche</b>	37.5 m <sup>2</sup>
<b>Tiefgaragenplätze</b>	1
<b>Wertquote</b>	348 / 1000
<b>Verkaufspreis</b>	995'000 Fr.



Masstab 1:100 0| 1| 2| 3| 4| 5m| N

GRUNDRISS

