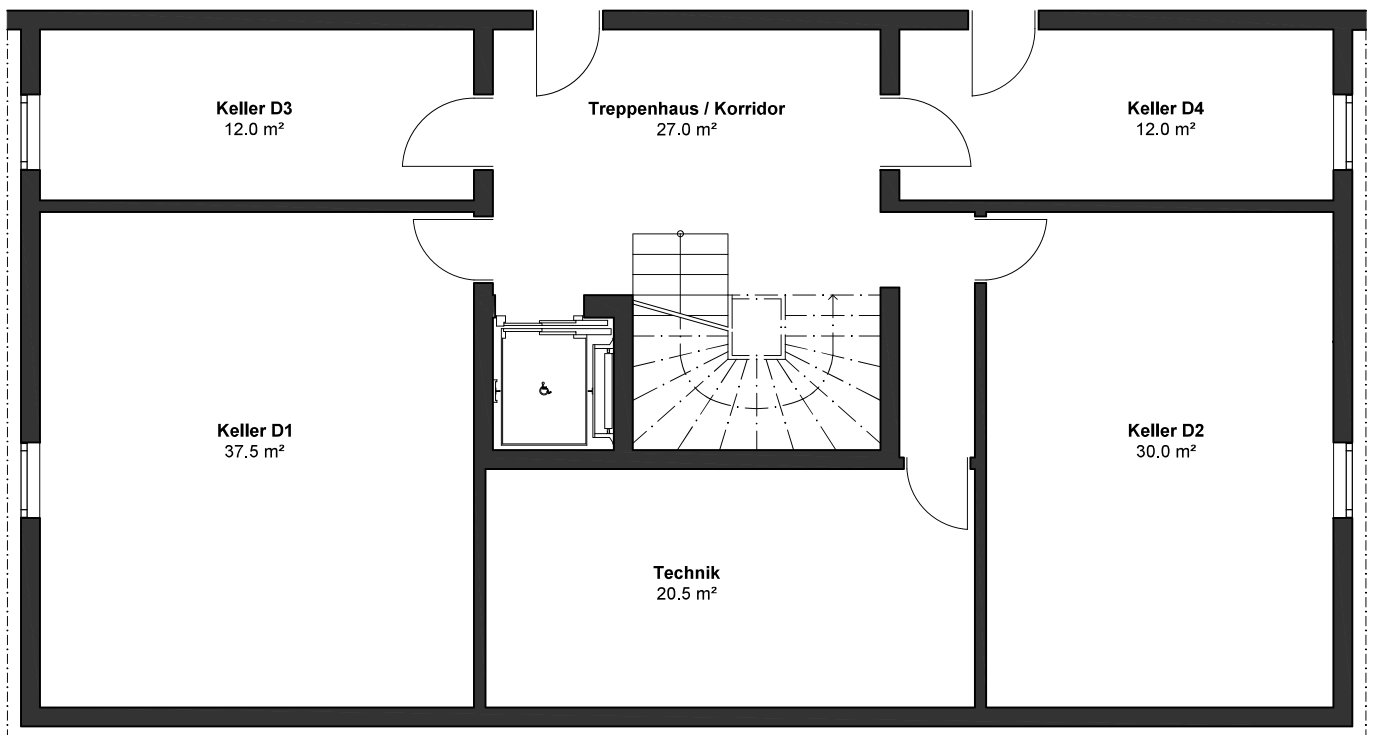


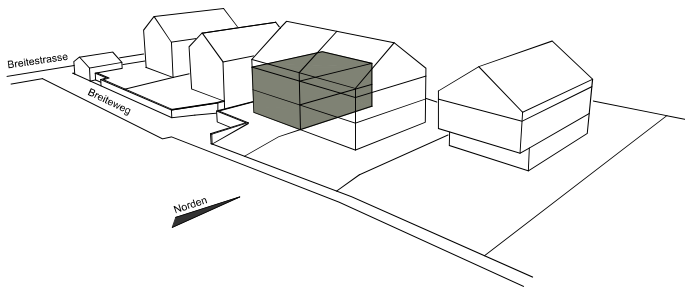
## Keller

|           |               |
|-----------|---------------|
| Stockwerk | Untergeschoss |
| Raumhöhe  | 3.12 m        |

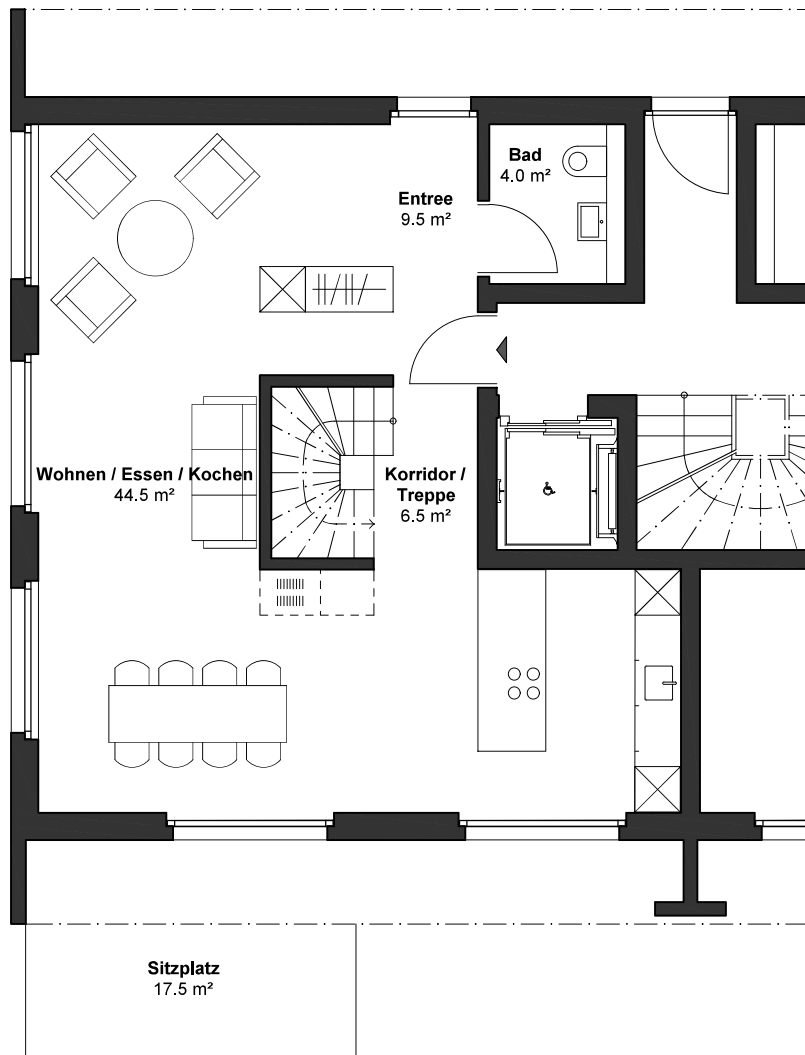


Massstab 1:100 0 | 1 | 2 | 3 | 4 | 5m | N

GRUNDRISS

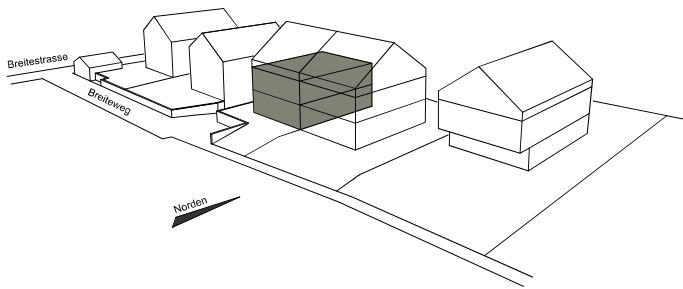
**WOHNUNG D1 4.5 ZIMMER**

Maisonettewohnung

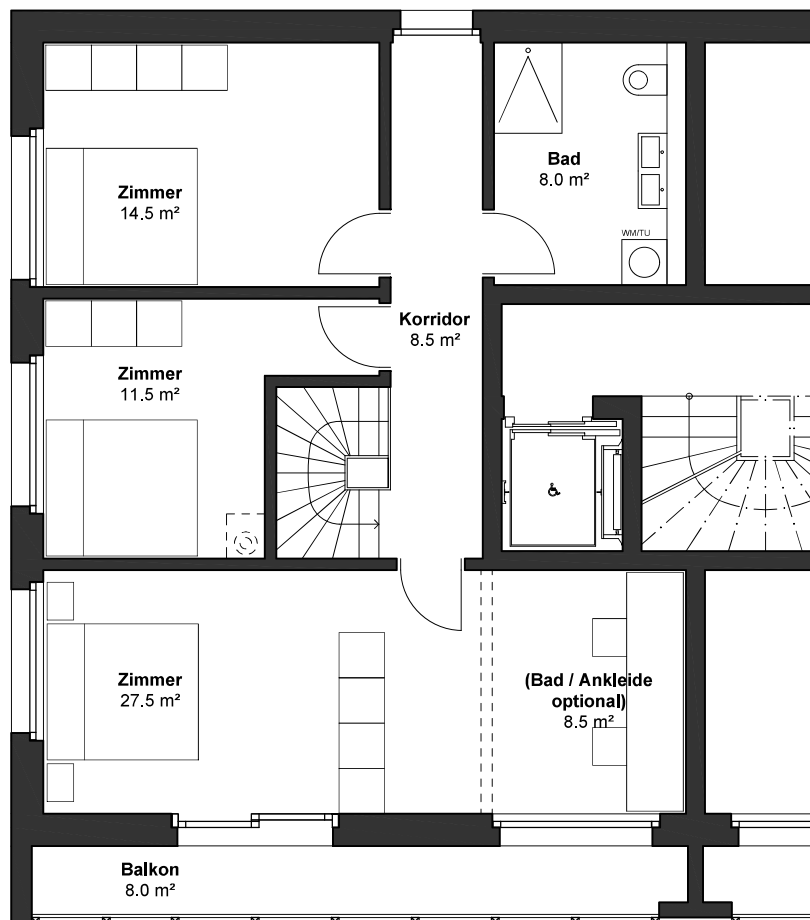
**Stockwerk** Erdgeschoss**Wohnfläche** 135 m<sup>2</sup>**Gartenfläche** 110 m<sup>2</sup>**Raumhöhe** 2.50 m**Kellerfläche** 37.5 m<sup>2</sup>**Tiefgaragenplätze** 1**Wertquote** 348 / 1000**Verkaufspreis** 995'000 Fr.

Massstab 1:100 0| 1| 2| 3| 4| 5m| N

GRUNDRISS

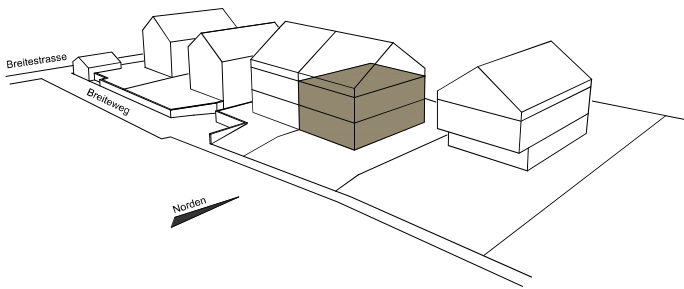
**WOHNUNG D1** 4.5 ZIMMER

Maisonettewohnung

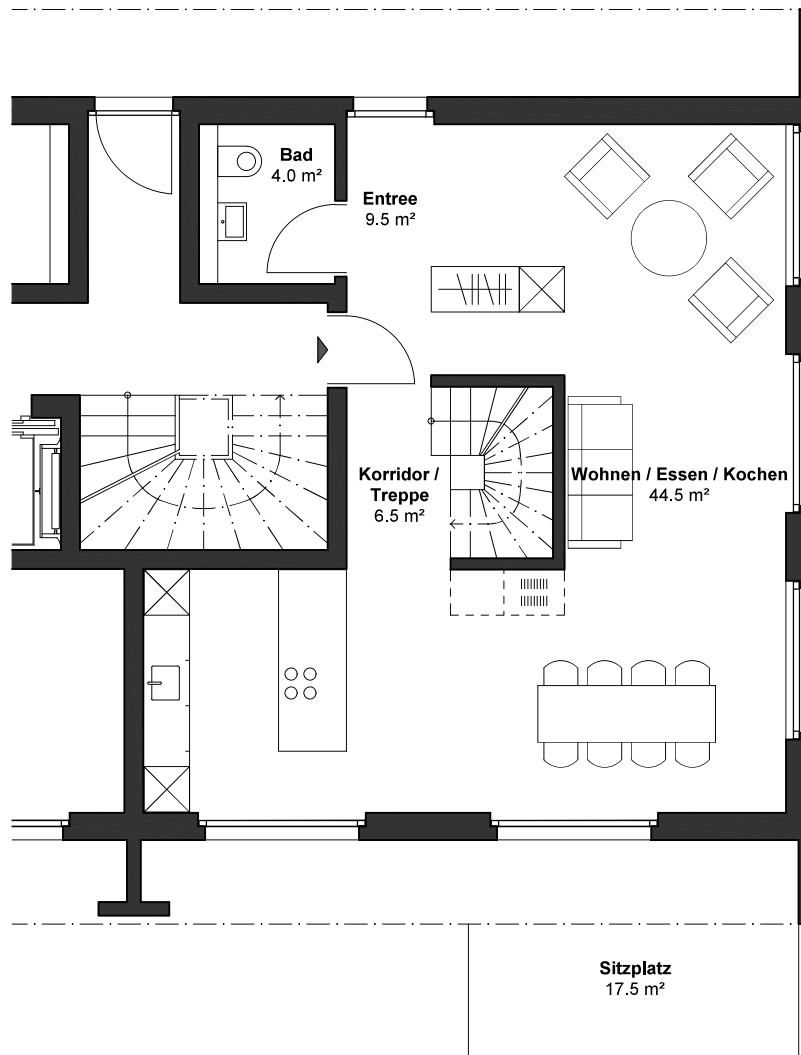
**Stockwerk** Obergeschoss**Wohnfläche** 135 m<sup>2</sup>**Gartenfläche** 110 m<sup>2</sup>**Raumhöhe** 2.50 m**Kellerfläche** 37.5 m<sup>2</sup>**Tiefgaragenplätze** 1**Wertquote** 348 / 1000**Verkaufspreis** 995'000 Fr.

Massstab 1:100 0| 1| 2| 3| 4| 5m| N

GRUNDRISS

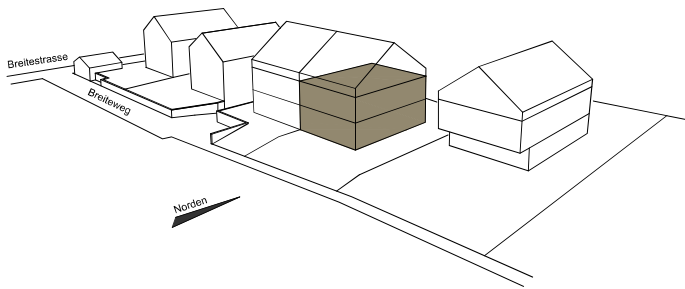
**WOHNUNG D2** 4.5 ZIMMER

Maisonettewohnung

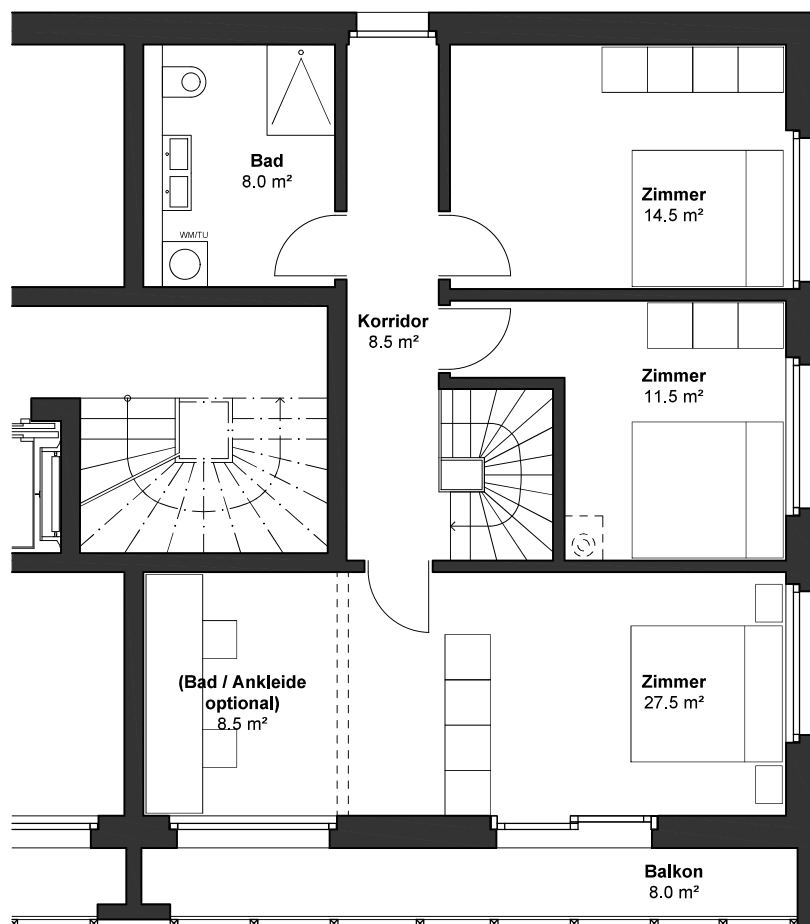
**Stockwerk** Erdgeschoss**Wohnfläche** 135 m<sup>2</sup>**Gartenfläche** 230 m<sup>2</sup>**Raumhöhe** 2.50 m**Kellerfläche** 30 m<sup>2</sup>**Tiefgaragenplätze** 1**Wertquote** 348 / 1000**Verkaufspreis** 995'000 Fr.

Massstab 1:100 0| 1| 2| 3| 4| 5m| N

GRUNDRISS

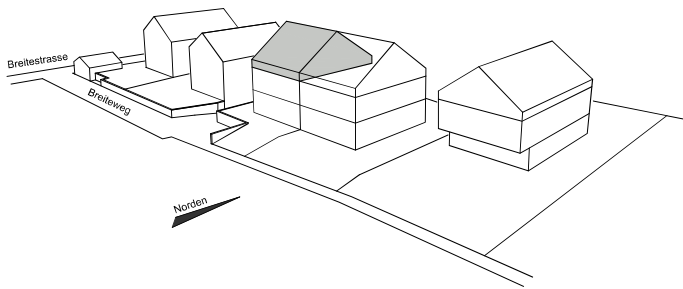
**WOHNUNG D2 4.5 ZIMMER**

Maisonettewohnung

**Stockwerk** Obergeschoss**Wohnfläche** 135 m<sup>2</sup>**Gartenfläche** 230 m<sup>2</sup>**Raumhöhe** 2.50 m**Kellerfläche** 30 m<sup>2</sup>**Tiefgaragenplätze** 1**Wertquote** 348 / 1000**Verkaufspreis** 995'000 Fr.

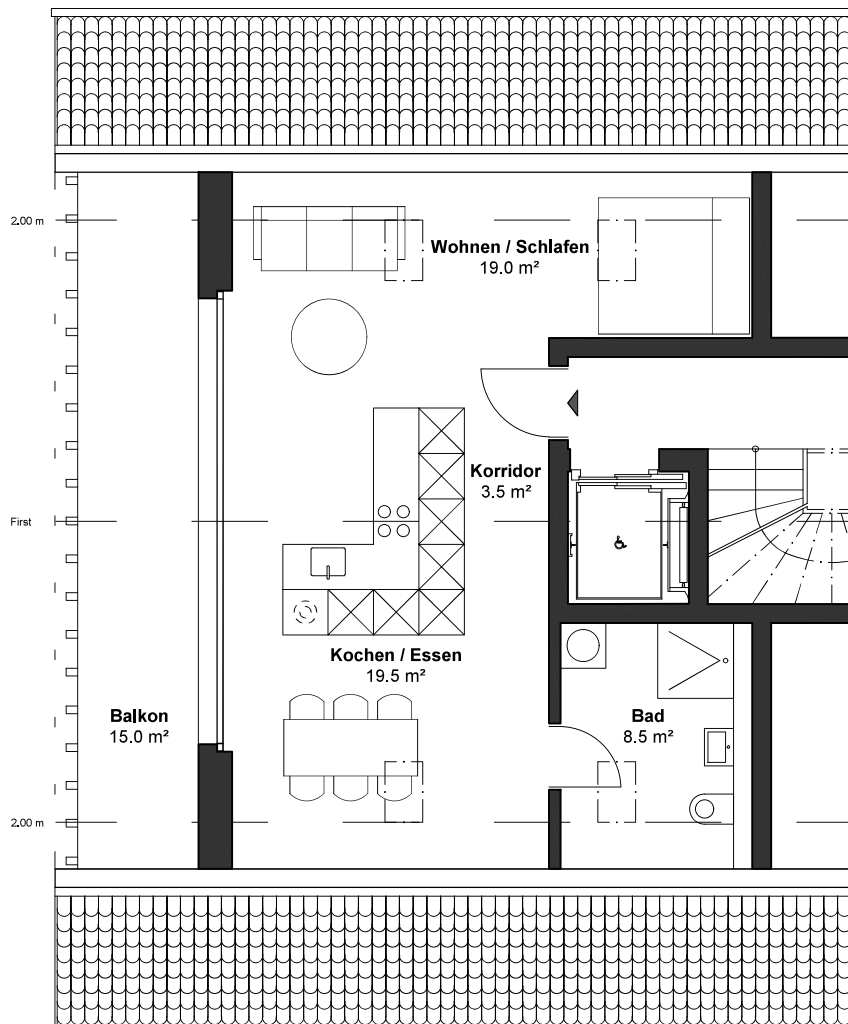
Massstab 1:100 0| 1| 2| 3| 4| 5m| N

GRUNDRISS



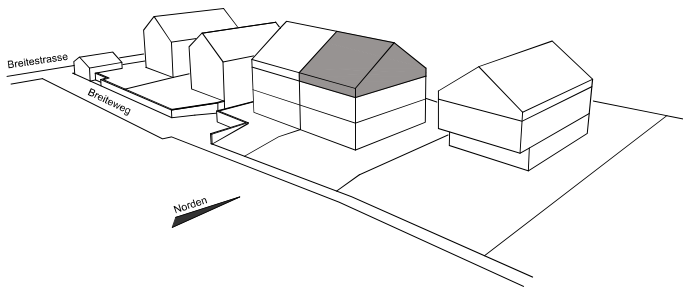
**WOHNUNG D3 1.5 ZIMMER**

|                          |                   |
|--------------------------|-------------------|
| <b>Stockwerk</b>         | Dachgeschoss      |
| <b>Wohnfläche</b>        | 50 m <sup>2</sup> |
| <b>Raumhöhe</b>          | bis 4.78 m        |
| <b>Kellerfläche</b>      | 12 m <sup>2</sup> |
| <b>Tiefgaragenplätze</b> | 1                 |
| <b>Wertquote</b>         | 144 / 1000        |
| <b>Verkaufspreis</b>     | 625'000 Fr.       |



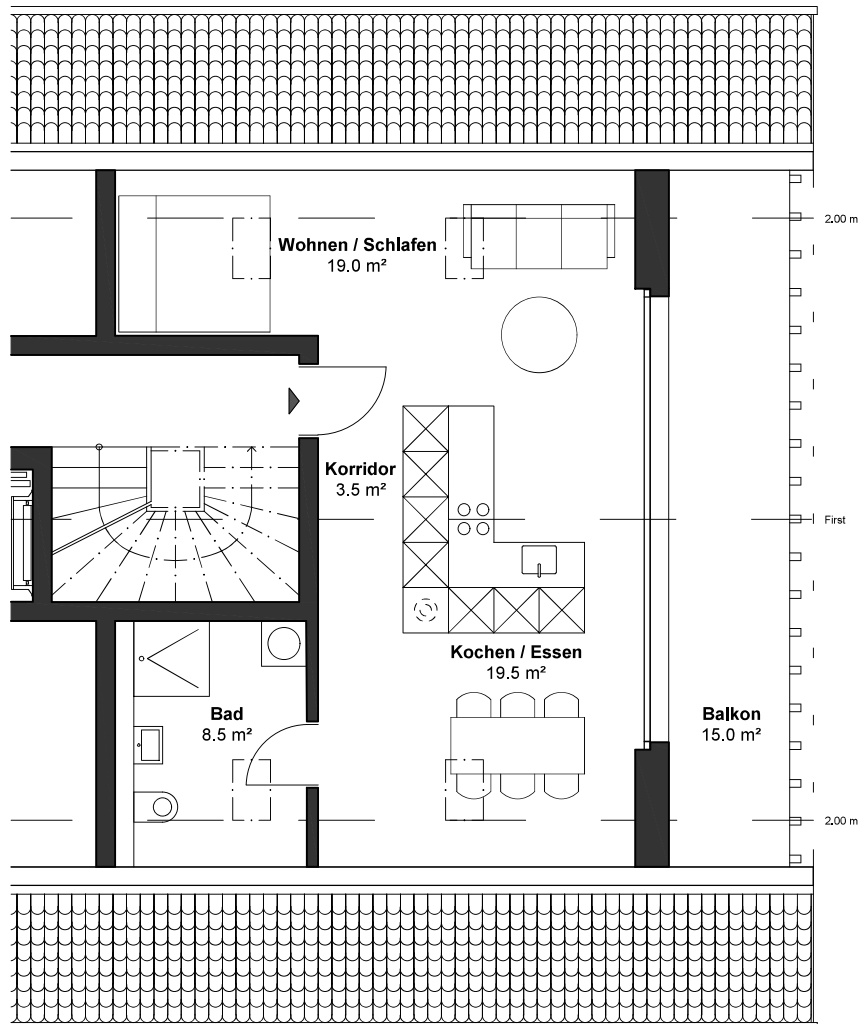
Massstab 1:100 0 | 1 | 2 | 3 | 4 | 5m | N

GRUNDRISS



**WOHNUNG D4 1.5 ZIMMER**

|                          |                   |
|--------------------------|-------------------|
| <b>Stockwerk</b>         | Dachgeschoss      |
| <b>Wohnfläche</b>        | 50 m <sup>2</sup> |
| <b>Raumhöhe</b>          | bis 4.78 m        |
| <b>Kellerfläche</b>      | 12 m <sup>2</sup> |
| <b>Tiefgaragenplätze</b> | 1                 |
| <b>Wertquote</b>         | 160 / 1000        |
| <b>Verkaufspreis</b>     | 595'000 Fr.       |



Massstab 1:100 0| 1| 2| 3| 4| 5m| N

GRUNDRISS