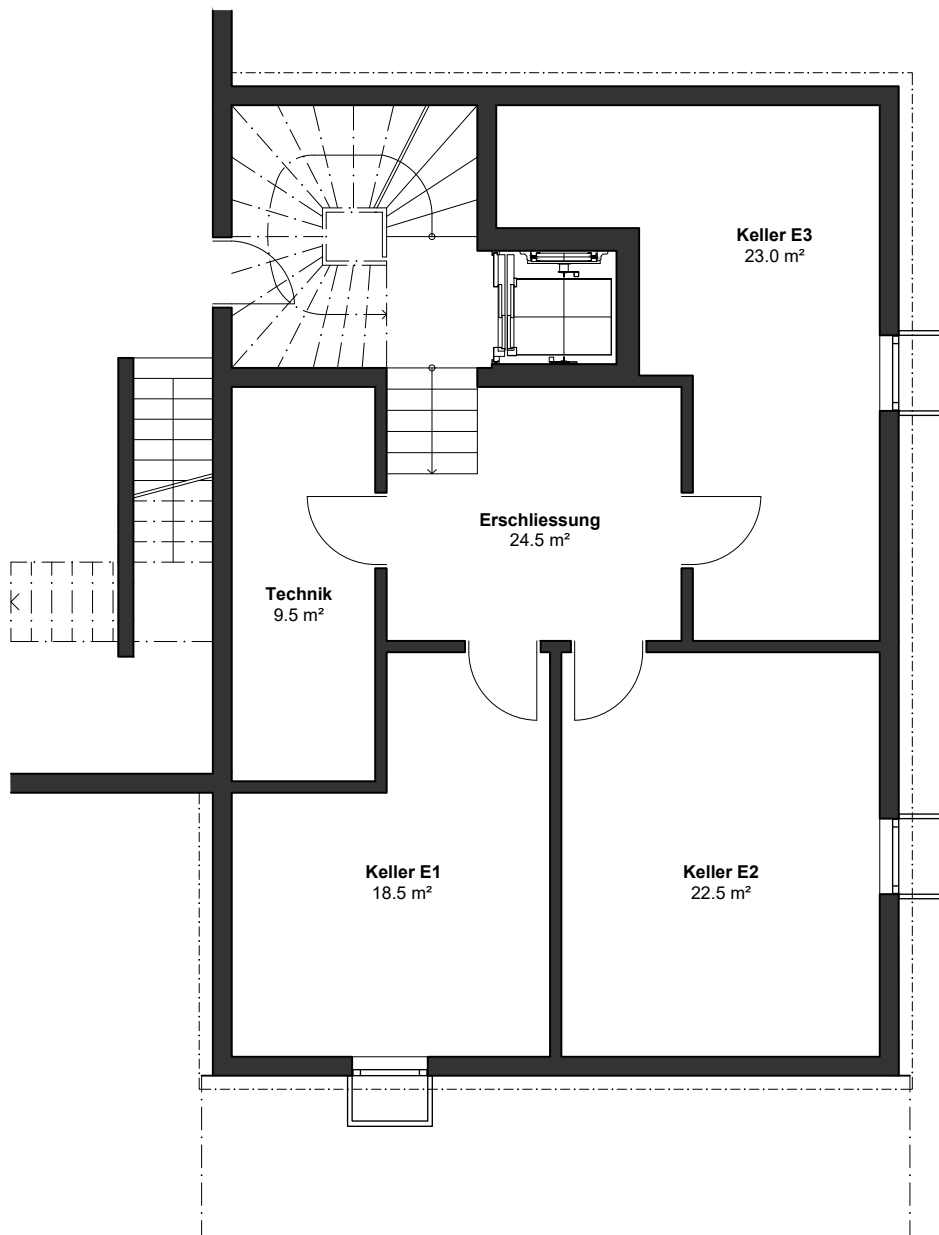


KELLER

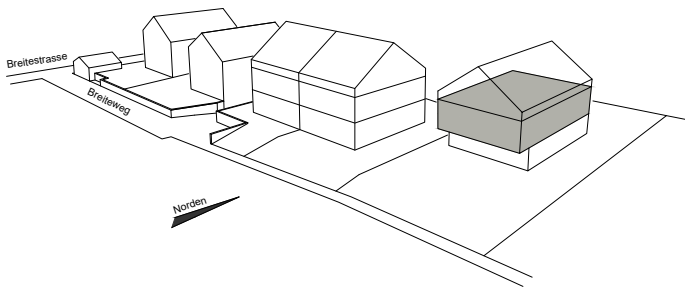
Stockwerk	Untergeschoss
Raumhöhe	2.33 m



Masstab 1:100 0| 1| 2| 3| 4| 5m| N

GRUNDRISS





WOHNUNG E2 3.5 ZIMMER

Option 2.5 Zimmer

Stockwerk Obergeschoss

Wohnfläche 88 m²

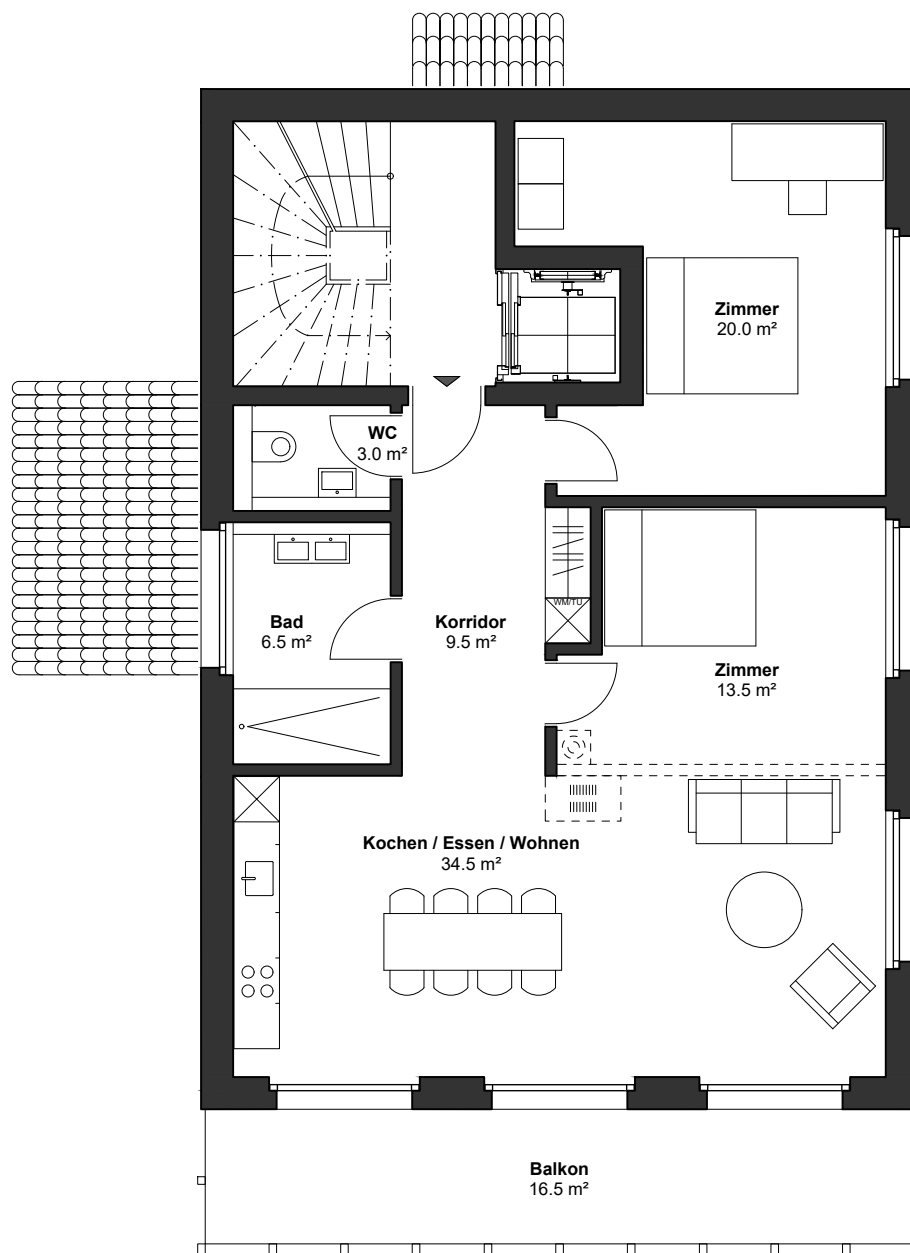
Raumhöhe 2.50 m

Kellerfläche 22.5 m²

Tiefgaragenplätze 1

Wertquote 334 / 1000

Verkaufspreis 830'000 Fr.



Masstab 1:100 0| 1| 2| 3| 4| 5m| N

GRUNDRISS