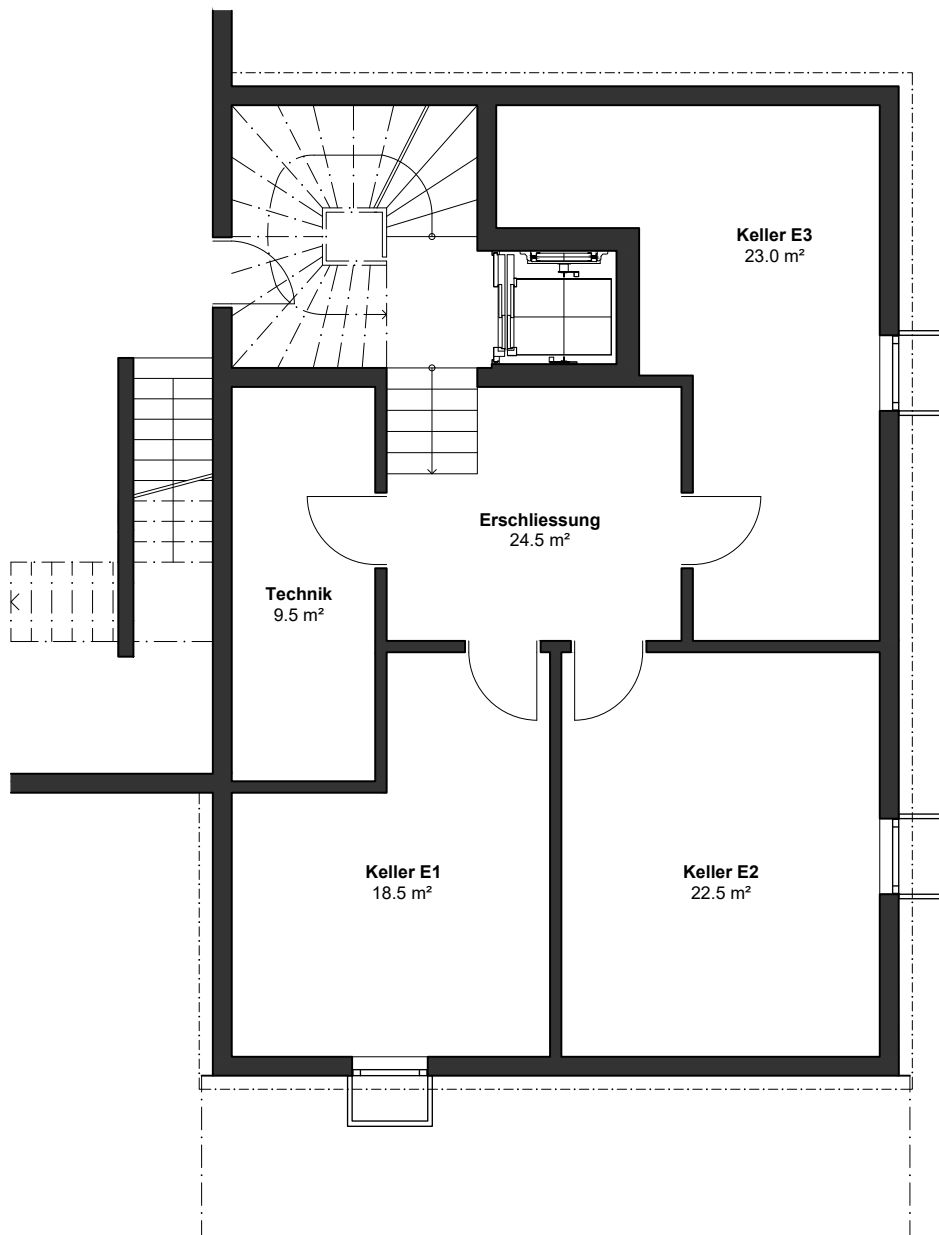


KELLER

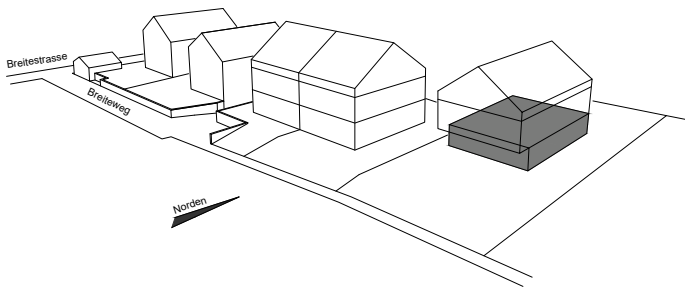
Stockwerk	Untergeschoss
Raumhöhe	2.33 m



Masstab 1:100 0| 1| 2| 3| 4| 5m| N

GRUNDRISS





WOHNUNG E1 3.5 ZIMMER

Option 2.5 Zimmer

Stockwerk Erdgeschoss

Wohnfläche 86 m²

Gartenfläche 305 m²

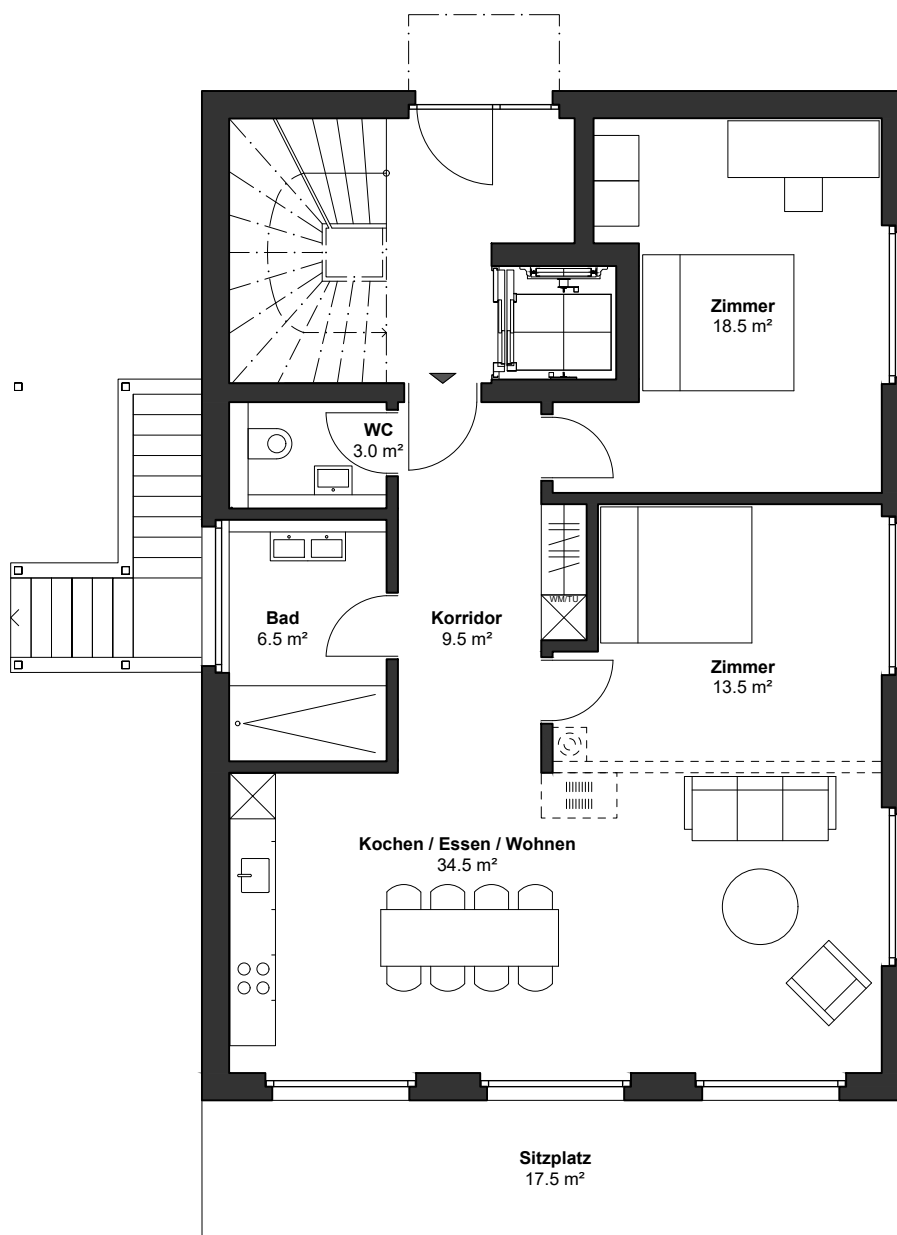
Raumhöhe 2.50 m

Kellerfläche 18.5 m²

Tiefgaragenplätze 1

Wertquote 333 / 1000

Verkaufspreis 850'000 Fr.



Masstab 1:100 0| 1| 2| 3| 4| 5m| N

GRUNDRISS