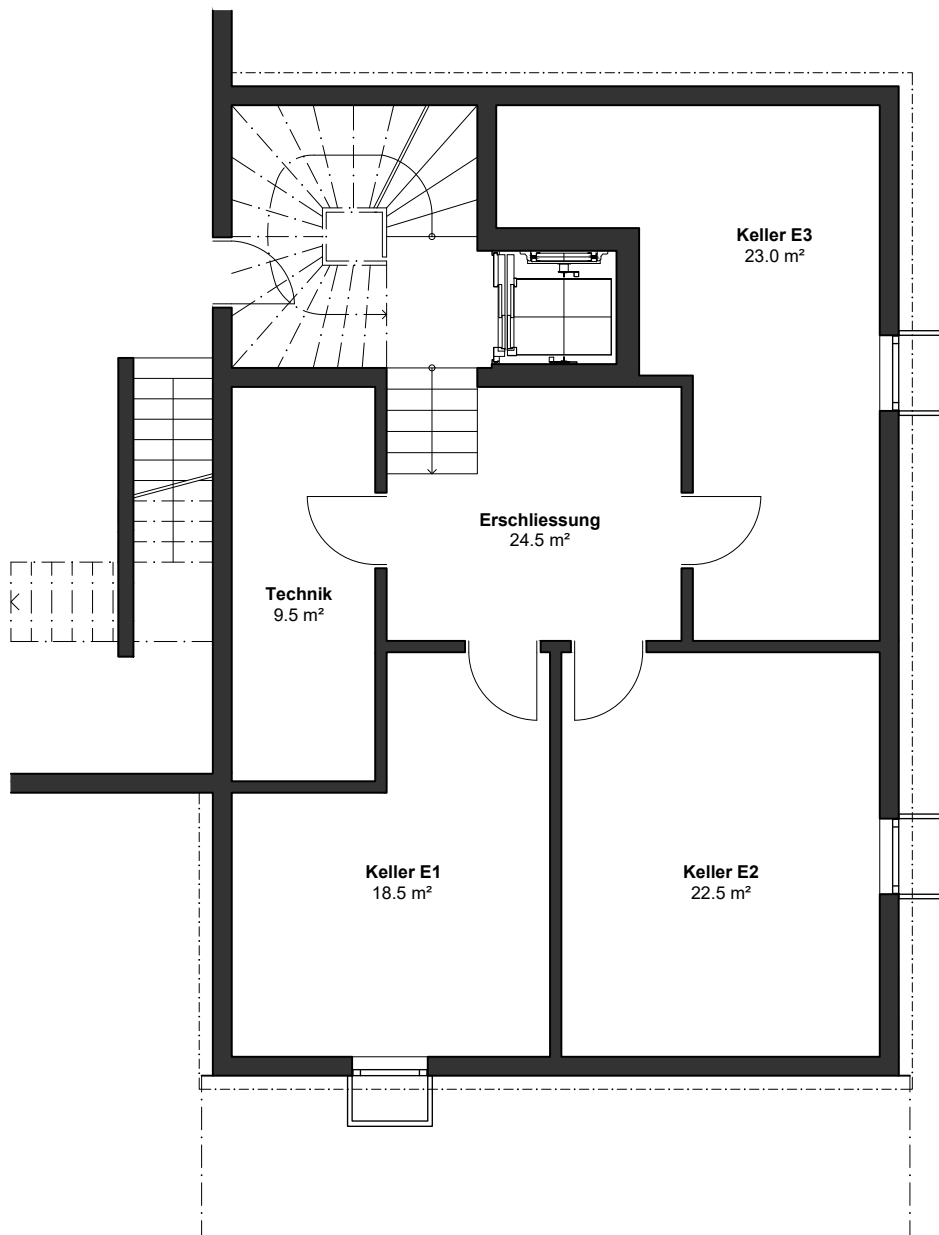


KELLER

Stockwerk Untergeschoss

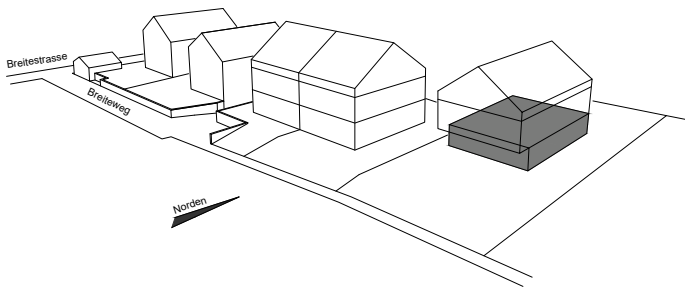
Raumhöhe 2.33 m



Masstab 1:100 0| 1| 2| 3| 4| 5m| N

GRUNDRISS





WOHNUNG E1 3.5 ZIMMER

Option 2.5 Zimmer

Stockwerk Erdgeschoss

Wohnfläche 86 m²

Gartenfläche 305 m²

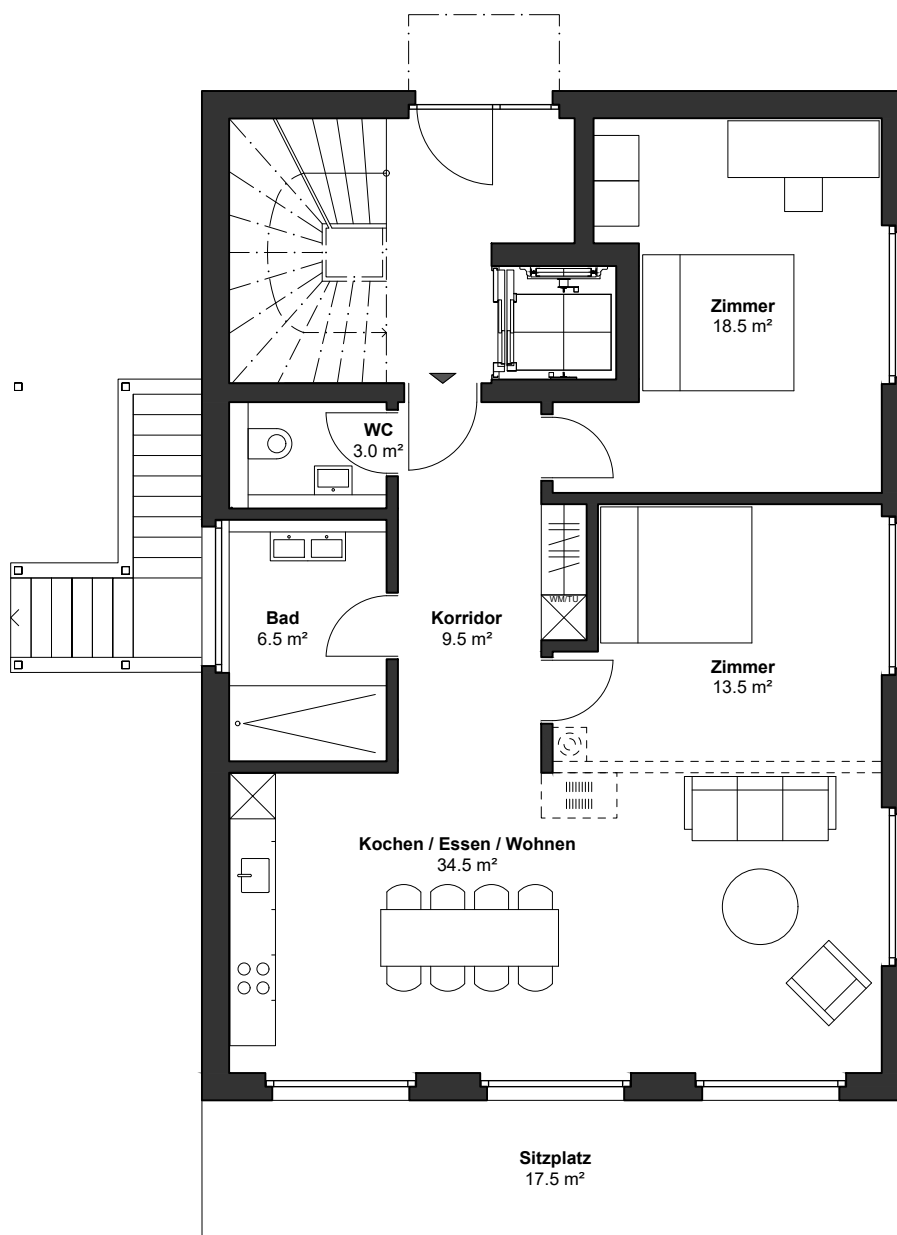
Raumhöhe 2.50 m

Kellerfläche 18.5 m²

Tiefgaragenplätze 1

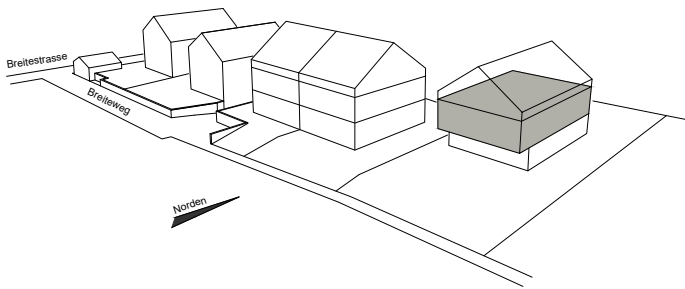
Wertquote 333 / 1000

Verkaufspreis 850'000 Fr.



Masstab 1:100 0| 1| 2| 3| 4| 5m| N

GRUNDRISS



WOHNUNG E2 3.5 ZIMMER

Option 2.5 Zimmer

Stockwerk Obergeschoss

Wohnfläche 88 m²

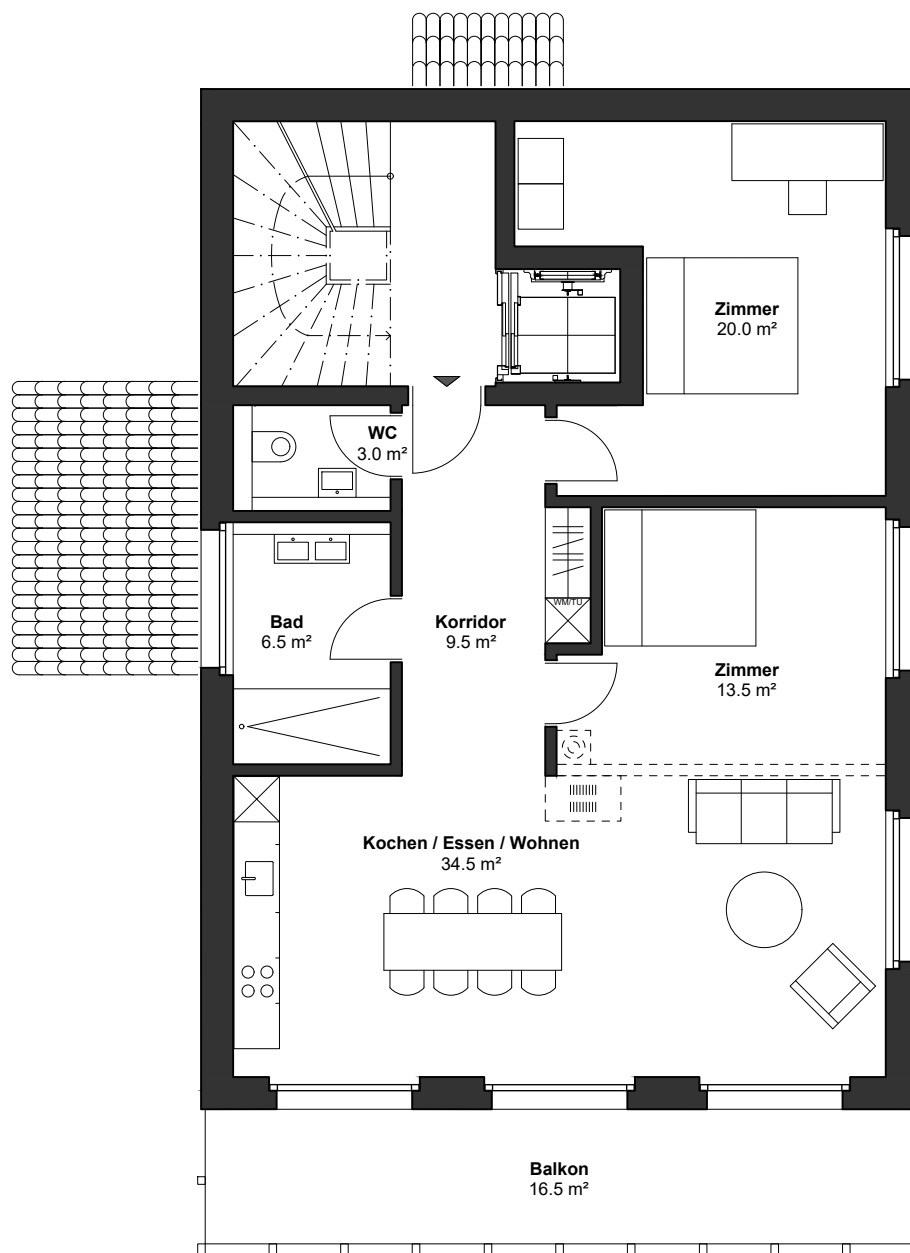
Raumhöhe 2.50 m

Kellerfläche 22.5 m²

Tiefgaragenplätze 1

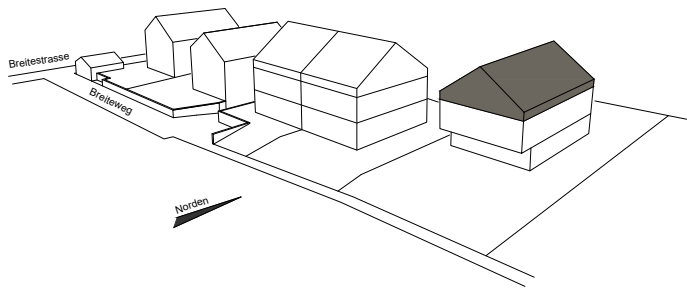
Wertquote 334 / 1000

Verkaufspreis 830'000 Fr.



Masstab 1:100 0| 1| 2| 3| 4| 5m| N

GRUNDRISS

**WOHNUNG E3 2.5 ZIMMER**

Stockwerk	Dachgeschoss
------------------	--------------

Wohnfläche	79 m ²
-------------------	-------------------

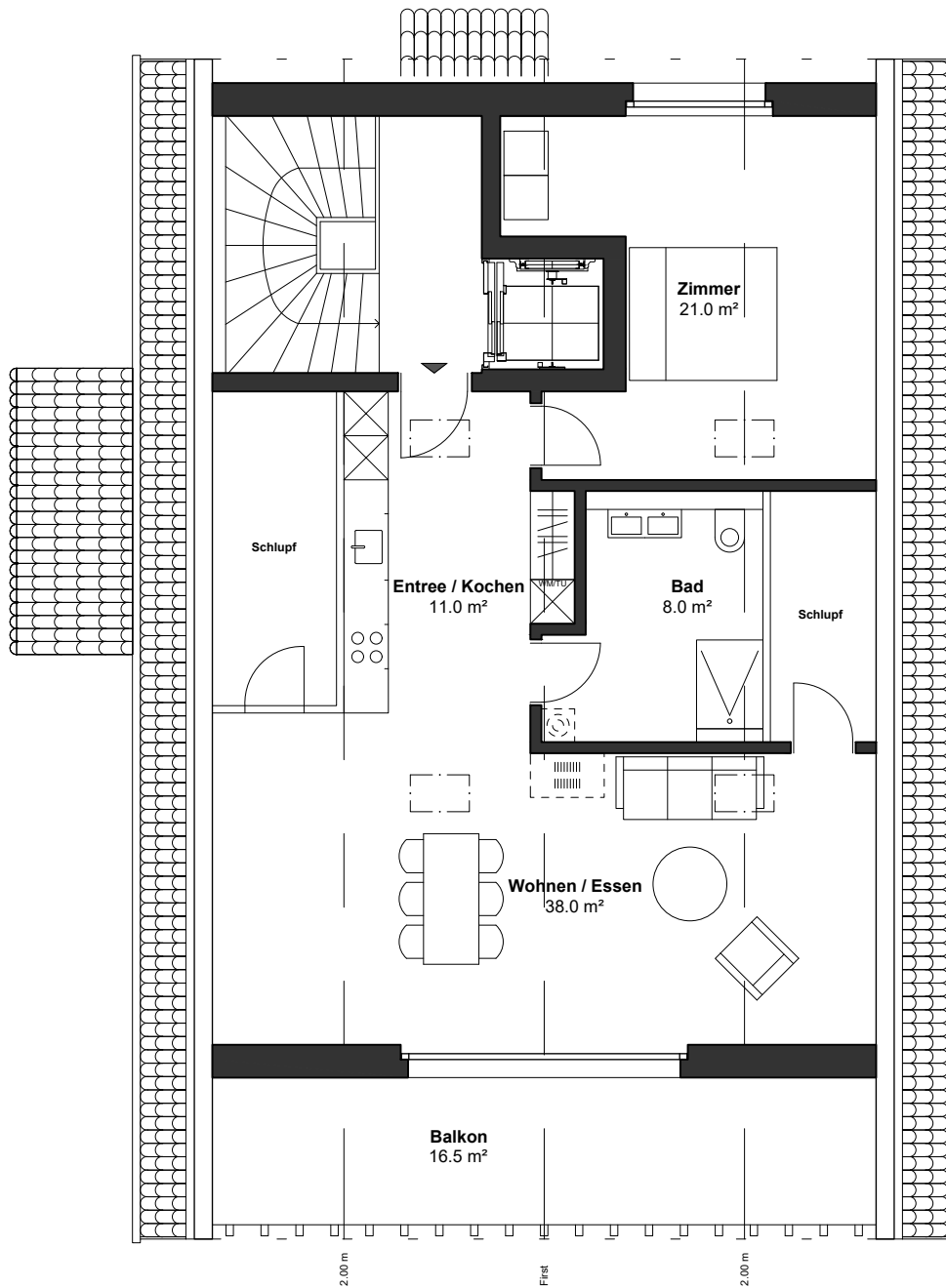
Raumhöhe	bis 3.88 m
-----------------	------------

Kellerfläche	23 m ²
---------------------	-------------------

Tiefgaragenplätze	1
--------------------------	---

Wertquote	333 / 1000
------------------	------------

Verkaufspreis	750'000 Fr.
----------------------	-------------



Masstab 1:100

0 | 1 | 2 | 3 | 4 | 5m

N



GRUNDRISS